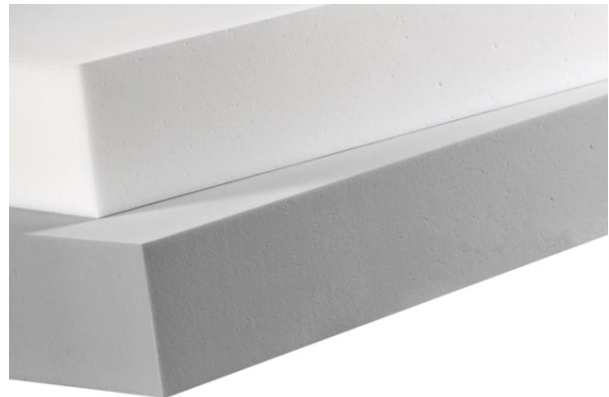


acoutech industries

acouFoam

Unser acouFoam Hochleistungs-Akustikschaumstoff ist ein einzigartiger Allrounder, welcher viele Anforderungen in Bau und Industrie erfüllt, wodurch das Material vielfältige Einsatzmöglichkeiten eröffnet. Durch die gegebene Struktur können bspw. effizient absorbierende Volumenabsorber eingesetzt werden und folglich die Nachhallzeit auch in grossen Räumen und Hallen in den Norm Bereich gebracht werden.



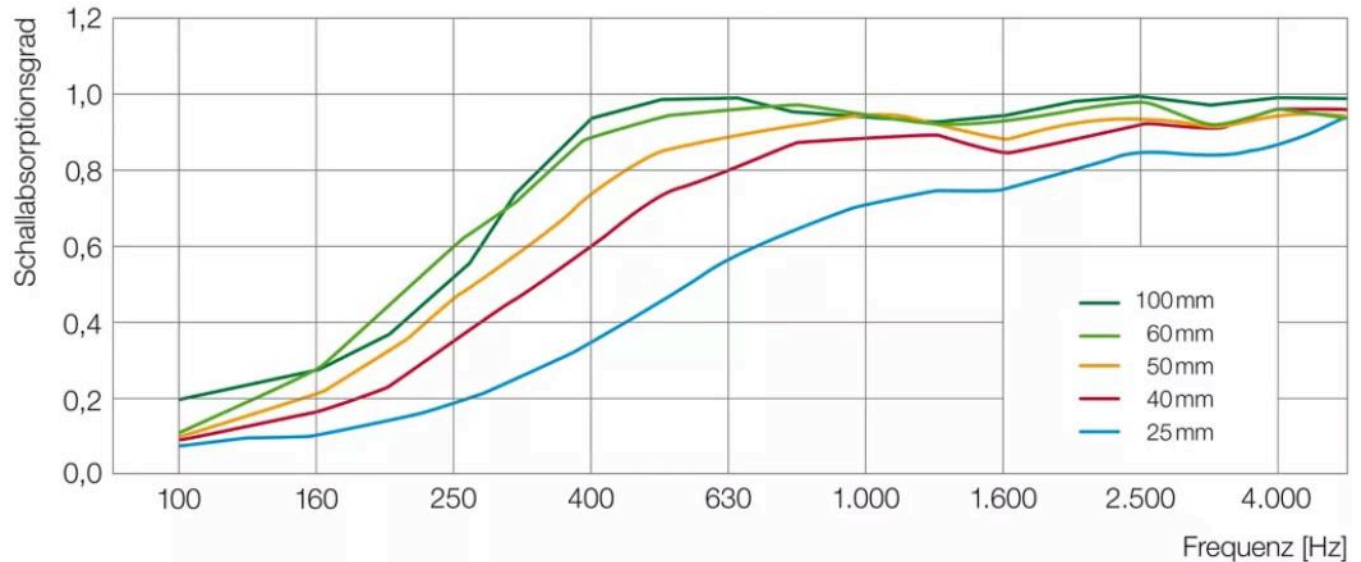
Technische Eigenschaften

Material	Basotect G+ / Basotect B – Melaminharzschaumstoff (duroplastischer Schaumstoff)
Farbe	Weiss, hellgrau oder farbig Oberflächen-veredelt
Raumgewicht	ca. 5,5 – 7,5 kg/m ³ nach EN ISO 845
Formate	2400x1200x500mm (Grossblock) 2100x1200x500mm (Kleinblock) 1000x500x50/70mm (Standardplatte) 625x625x50/70mm (Standard-Rasterdeckenplatte) 1200xØ150/230mm (Standardzylinder) 400x400x400mm (Standardwürfel)
Varianten	Nicht selbstklebend, Selbstklebend, mit Oberflächenbesch.
Montage	Direktmontage durch Verklebung an Wand und Decke Abhängung per Seilsystem Flexible Montage per Magnetsystem
Brandverhalten	RF2; B1 schwer entflammbar DIN 4102-1; EN 13501; UL 94
Zugfestigkeit	>100 kPa ISO 1798
Bruchdehnung	>18 % ISO 1798
Toleranzen	Masstoleranzen nach DIN 7715 Teil 5 – P3
Zertifizierungen/ Prüfungen	Ecobau / Minergie-Eco Zert., ÖKO-TEX Standard 100, VDI 6022; SWKI VA 104-01; SWKI99-3; VDI 3803; ÖNORM H 6021

Absorptionsgradmessung nach DIN EN ISO 354 in Abhängigkeit der Materialstärke

Bestimmung des Absorptionsgrades von Bauteilen im Prüfstand

Produktbezeichnung: Acoufoam



Quelle: BASF International

Frequenz (Hz)	20mm		40mm		50mm		60mm	
	α_s Terz	α_s Oktave	α_s Terz	α_s Oktave	α_s Terz	α_s Oktave	α_s Terz	α_s Oktave
100	0.03		0.10		0.11		0.09	
125	0.08	0.05	0.15	0.15	0.19	0.20	0.23	0.25
160	0.10		0.22		0.32		0.37	
200	0.14		0.29		0.41		0.50	
250	0.18	0.20	0.43	0.40	0.56	0.55	0.67	0.65
315	0.24		0.53		0.70		0.83	
400	0.32		0.65		0.80		0.93	
500	0.41	0.40	0.78	0.75	0.91	0.90	0.99	1.00
630	0.48		0.83		0.95		1.03	
800	0.57		0.87		1.02		1.02	
1000	0.69	0.65	0.93	0.95	1.01	1.00	1.03	1.00
1250	0.75		0.99		1.02		1.02	
1600	0.78		0.98		0.99		1.01	
2000	0.84	0.85	1.00	1.00	1.03	1.00	1.02	1.00
2500	0.87		0.99		1.04		1.02	
3150	0.88		1.02		1.06		1.03	
4000	0.87	0.90	0.99	1.00	1.03	1.00	0.99	1.00
5000	0.90		1.11		1.06		1.03	

Quelle: BASF International

Materialstärke / Dicke mm	Einzelwert nach DIN EN ISO 11654	Schallabsorptionsklasse nach Anhang B DIN EN ISO 11654
20	0.45 (H)	D
40	0.70 (M, H)	C
50	0.85 (H)	B
60	0.95	A

Quelle: BASF International