

acoutech industries

acouFoam Baffles acoustiques

Notre acouFoam mousse acoustique haute performance est un matériau polyvalent unique qui répond à de nombreuses exigences dans le domaine de la construction et de l'industrie, ce qui ouvre de nombreuses possibilités d'utilisation. Sa structure permet par exemple d'utiliser des absorbants volumétriques efficaces et de ramener ainsi le temps de réverbération dans la norme, même dans les grandes pièces et les halls.



Caractéristiques techniques

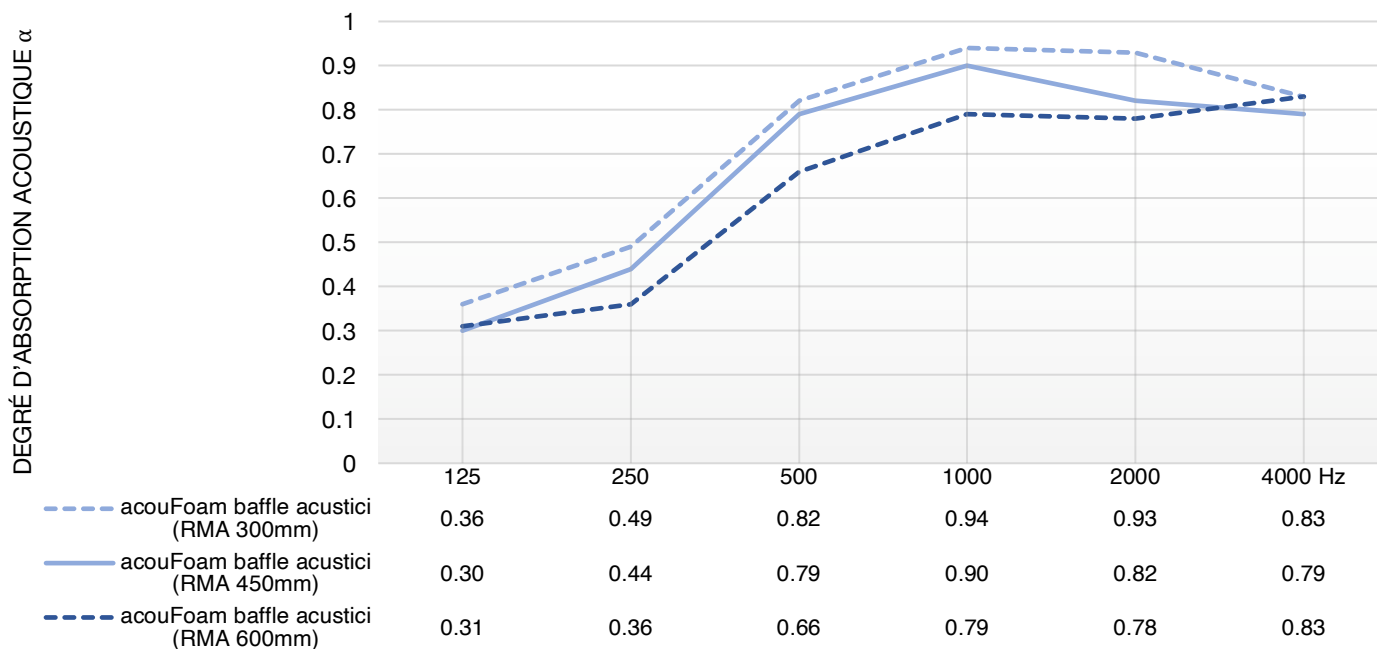
Matériel / Structure	Basotect G+ / Basotect B - mousse de mélamine mousse thermodurcissable à cellules ouvertes
Couleurs	blanc, gris clair ou surface colorée
Densité brute / Poids spécifique	env. 5,5 – 7,5 kg/m ³ selon EN ISO 845
Résistance à la traction	>100 kPa ISO 1798
Allongement à la rupture	>18 % ISO 1798
Formats	<ul style="list-style-type: none"> • 1200x300x50mm • 1200x600x50mm • 1230x615x50mm → Formats spéciaux sur demande
Tolérances	tolérances dimensionnelles selon DIN 7715 Teil 5 – P3
Réaction au feu	<ul style="list-style-type: none"> • Suisse (AEAI) : RF2 (difficilement inflammable) • Allemagne (DIN 4102-1) : B1 (difficilement inflammable) • Remarque : il n'existe actuellement pas de classification selon la norme EN 13501-1
Montage	<ul style="list-style-type: none"> • montage direct par collage au mur et au plafond • suspension par système de câbles • montage flexible par système magnétique
Variantes	<ul style="list-style-type: none"> • non auto-adhésif • auto-adhésif • avec revêtement de surface
Certifications/ Examens	<ul style="list-style-type: none"> • ecobau / Minergie-Eco • ÖKO-TEX Standard 100 • VDI 6022 • SWKI VA 104-01 • SWKI99-3 • VDI 3803 • ÖNORM H 6021

Degré d'absorption acoustique des baffles acoustiques acouFoam en salle réverbérante selon DIN EN ISO 354

Mesuré : α s Coefficient d'absorption acoustique selon ISO 354

Volume de la salle d'essai	Format des baffles:	RMA (espacement des rangées):	Surface d'essai:
196m ³	1230x615x50mm	300mm	10.5m ²
	:	450mm	11.3m ²
		600mm	9.0m ²

Degré d'absorption acoustique des baffles acoustiques acouFoam en fonction de l'espacement des rangées (RMA)



Les caractéristiques techniques indiquées sont basées sur des essais récents et des données empiriques. Elles sont fournies à titre indicatif et ne constituent pas des garanties au sens juridique du terme.

Sous réserve de modifications dans le cadre du développement du produit.